



MC-355HC

ブーム①、ブーム①+②

アウトリガ標準張出で使用

作業半径(m)	2.0以下	2.25	2.5	2.7	3.0	3.5	4.0	4.5	5.0	5.53
クレーン本体定格荷重(kg)	2,900	2,900	2,900	2,600	2,300	1,950	1,650	1,450	1,250	1,150
定格荷重(kg)	2,900	2,900	2,900	2,600	2,300	1,950	1,650	1,370	1,080	900

ブーム③を少しでも伸ばした時は、ブーム①+②+③の性能で作業して下さい。

ブーム①+②+③

アウトリガ標準張出で使用

作業半径(m)	2.25以下	2.7	3.0	3.5	4.0	4.5	5.0	5.5	6.0	7.0	7.73
クレーン本体定格荷重(kg)	2,300	2,300	2,100	1,700	1,400	1,200	1,050	950	850	700	650
定格荷重(kg)	2,300	2,300	2,100	1,700	1,400	1,200	1,050	920	780	590	490

ブーム③の印の半分以上がブーム②より出たら、ブーム①+②+③+④の性能で作業して下さい。

ブーム①+②+③+④

アウトリガ標準張出で使用

作業半径(m)	4.0以下	4.5	5.0	5.5	6.0	7.0	8.0	9.0	9.93
クレーン本体定格荷重(kg)	1,000	900	800	750	700	600	530	470	450
定格荷重(kg)	1,000	900	800	750	700	590	480	390	290

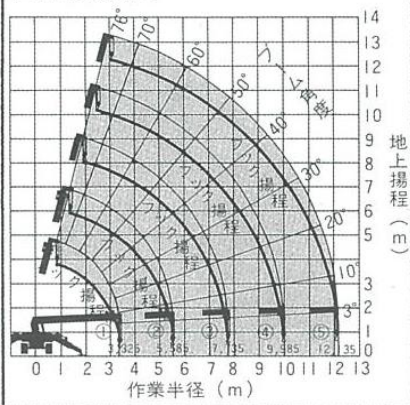
ブーム⑤を伸ばした時は、下表ブーム⑤の性能で作業して下さい。

ブーム⑤伸長時

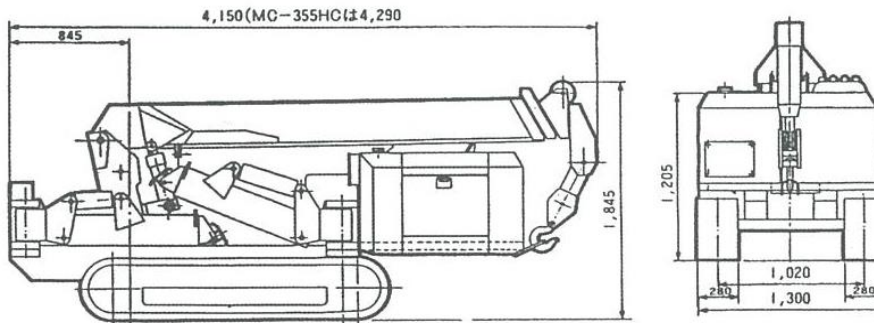
アウトリガ標準張出で使用

ブーム角度(°)	70以上	65	60	50	40	30	20	10	3
クレーン本体定格荷重(kg)	600	500	400	300	250	220	200	200	200
定格荷重(kg)	600	500	400	300	250	220	200	200	200

■作業範囲図



外観図



	MC-355HC	MC-205C	
最大吊上荷重×作業半径	ton × m	2.9 × 2.5	2.2 × 1.5
最大地上揚程	mm	約11800	6102
最大作業半径	mm	12135	5680
ブーム段数	段	5角形4段+6角形1段	5
ブーム起伏角度	度	3~76	2~80
走行速度	km/h	0~1.28	0~2.4
エンジン定格出力	KW(ps)/rpm	19ps/3000	7.7(10.5)/1800
全長×全幅×全高	mm	4150×1300×1845	1980×690×1340
機械質量	kg	3270	1520