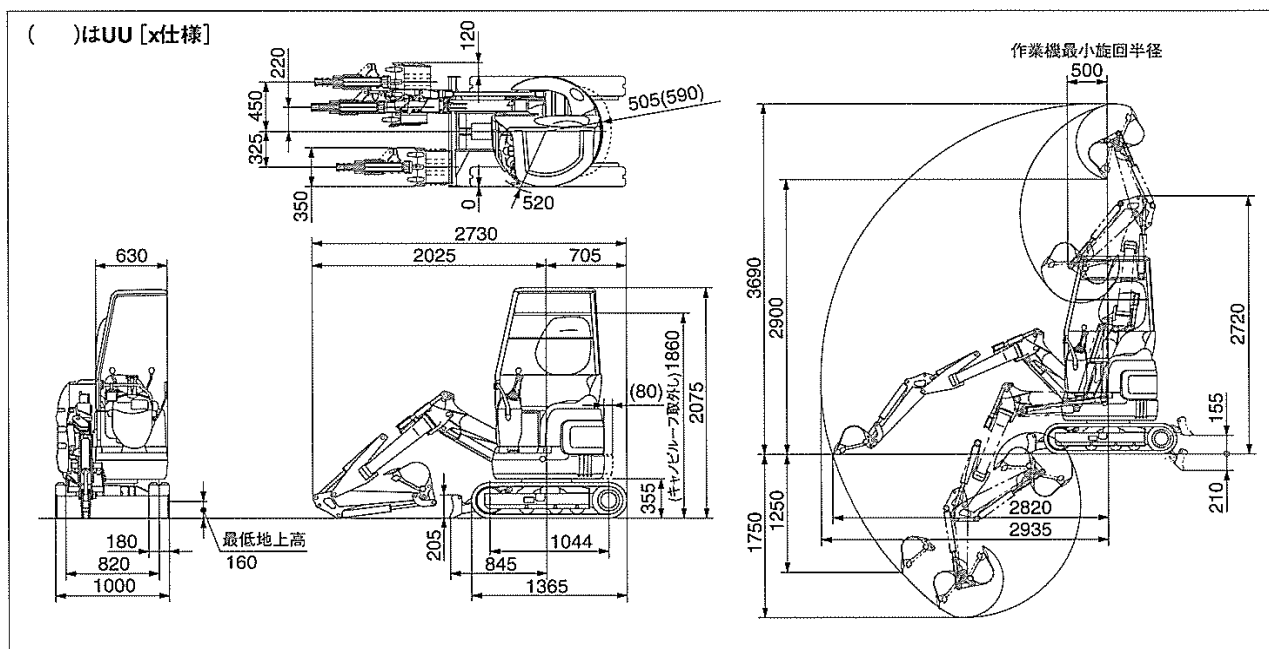


# PC10UU-5

外形図/作業範囲図



項目	機種	PC10UU-5
	単位	
<b>仕様</b>		
機械質量	kg	1080
定格出力 ネット (JIS D0006-1)	kW/min-1[PS/rpm]	6.5/2200(8.8/2200)
総行程容量 (総排気量)	L [cc]	0.569(569)
バケット容量 (新JIS)	m <sup>3</sup>	0.025
バケット幅 (サイドカッタ含)	mm	320(350)
ブレード	mm	1000×205
<b>寸法</b>		
全長(輸送時)	mm	2730
全幅	mm	1000
全高(輸送時)	mm	2075
後端旋回半径	mm	505
<b>作業範囲</b>		
最大掘削高さ	mm	3690
最大ダンプ高さ	mm	2900
最大掘削深さ	mm	1750
最大垂直掘削深さ	mm	1250
最大掘削半径	mm	2935
最大床面掘削半径	mm	2820
作業機最小旋回半径	mm	500
<b>容量</b>		
燃料タンク容量(JIS軽油)	L	10
<b>環境対策</b>		
排ガス対策指定状況		排ガス2次対応