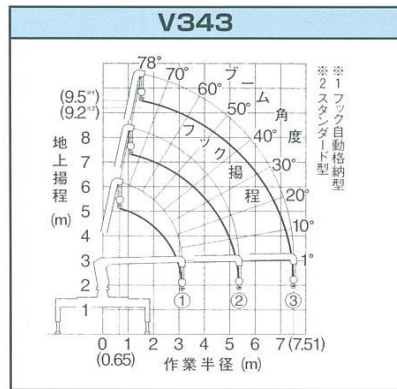
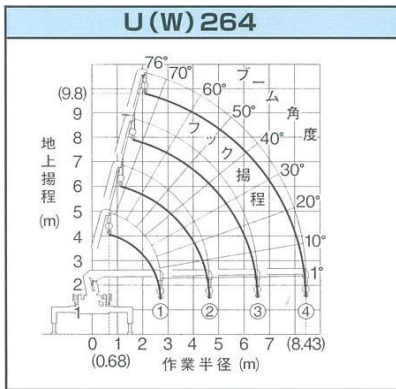
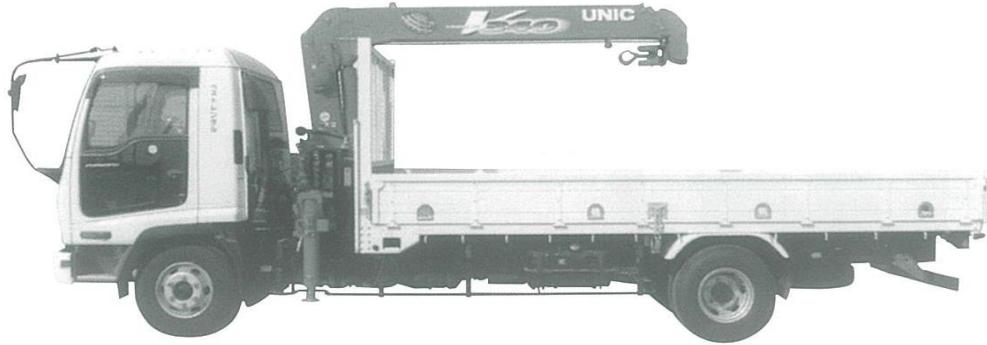


# レンタカー

## クレーン付トラック



**注意事項**

**空車時定格総荷重**  
 本表の性能はフックなど吊具の質量 (30kg) が含まれています。

**アウトリガ張出し図**  
 本表の性能は、水平堅土上にアウトリガを最大に張出し、クレーンを水平設置した時の値です。従って、アウトリガ中間、最小張出し時の性能は、本表より低下します。

**作業領域図**  
 本表の性能はクレーン後方・側方吊りの性能です。従って、前方吊りの性能は、本表より低下します。

**U(W) 264 [t/含フック質量30kg] ★アウトリガ最大張出し時/後方・側方吊り**

使用ブーム	作業半径 (m)	0.68~1.6	1.8	2.0	2.5	3.0	3.5	4.0	5.0	6.0	7.0	8.0	8.43
①、①+②	空車時定格総荷重	2.63	2.23	2.03	1.53	1.13	0.88	0.68	0.55 (4.63m)				
	クレーン本体定格総荷重	2.63	2.23	2.03	1.53	1.28	1.08	0.98	0.83 (4.63m)				
①+②+③	空車時定格総荷重			1.23 (2.80m)	1.13	0.88	0.68	0.50	0.38	0.33 (6.53m)			
	クレーン本体定格総荷重				1.23	1.03	0.88	0.68	0.58	0.53 (6.53m)			
①+②+③+④	空車時定格総荷重						0.68	0.48	0.38	0.28	0.23	0.21	
	クレーン本体定格総荷重						0.68	0.53	0.43	0.36	0.31	0.29	

**V343/ホイールベース4,200mm未満クラスから架装可能**

使用ブーム	作業半径 (m)	0.65~2.6	2.7	3.0	3.5	4.0	4.5	5.0	5.5	6.0	7.0	7.51
①、①+②	4,200mm以上	2.93	2.73	2.23	1.63	1.25	1.05	0.90	0.83 (5.36m)			
	4,200mm未満	2.93 (2.5m)	2.68	2.08	1.60	1.25	1.05	0.90	0.78 (5.36m)			
①+②+③	4,200mm以上		2.33	2.08	1.63	1.25	1.05	0.88	0.75	0.66	0.54	0.50
	4,200mm未満		2.33	2.05	1.53	1.18	1.00	0.83	0.75	0.66	0.54	0.48

**仕様**

		U-264	V-343
呼称		クレーン付3tトラック	クレーン付3tトラック
クレーン	クレーン容量	2.63t×1.6t	2.93t×2.7t
	最大作業半径	mm 8430	7510
	最大地上揚程	mm 9800	9500
	ブーム長さ	mm 2870~8600	3310~7700
	ブーム段数	4	3
	ワイヤロープ	mm φ8×54000	φ8×51000
トラック	アウトリガ	mm 最大張出幅:3000 中間張出幅:2400	mm 最大張出幅:3500 中間張出幅:2700
	積載荷重	kg 3000	2900
	荷重(長×幅)	mm 3670×1790	5000×2140
	全長×全幅×全高	mm 5990×1905×2645	7800×2260×3030